

# QUICK START GUIDE

(technical subjects to change  
Date 12/2017)



## Wetterhütte – WHT Stevenson screen – WHT

### Anwendung Application

Anwendung findet unsere Wetterhütte in der Haus- und Gebäudeautomation. Sie werden eingesetzt um Aktoren in Abhängigkeit von der Temperatur und der gemessenen Feuchte zu steuern.

You find many applications for our weather shelter in home and building automation. They're used to regulate actuators in dependence on the temperature and the measured moisture..

### Merkmale Characteristics



Durch das standardisierte Ausgangssignal von 0-10V oder 4-20mA können Sie problemlos in bestehende Gebäudesysteme und Steuerungen integriert werden.

Der Messwertgeber liefert ein analoges Ausgangssignal welches linear zur Feuchtigkeit und Temperatur ist.

You find many applications for our weather shelter in home and building automation. They're used to regulate actuators in dependence on the temperature and the measured moisture. The standardized output signal of 0-10V or 4-20mA makes it easy to connect it with an existing control unit. The sensor provides an analog output signal, which is linear to moisture and temperature.



### Technische Daten Technical data

Allgemein General Information		Gehäuse Casing	
Spannungsversorgung Power supply	12(20)...34 V AC/DC (Relay)	Abmessung Dimensions	265x155 mm
Anschluss Connection	3-Leiter-Anschluss 3-wired-connection	Werkstoff Material	PVC, weiß lackiert
Anschlussleitung Supply cord	5 m, mit Masthalterung bis 50 mm Durchmesser 5 m, with pole mount up to 50 mm diameter	Zulässige Einsatzbedingungen Admissible environmental conditions	0...70 °C; 0...98% r.h.
Schaltausgang (optional) Switching output (optional)	Relais 24 V / 1 A, Wechsler, potentialfrei Relay 24 V / 1A, potential free changer	Schutzart Protection class	IP65
Leistungsaufnahme Power consumption	24...44 mA	<b>Sensorik Sensor</b>	
Ansprechzeit r.h. response time r.h.	8 Sekunden ( 63% tau) 8 Seconds (63% dew)	Sensor (r.h. / °C)	kapazitiv capacitive
Sensor Ersteinrichtungsdauer Sensor setting up time	60 min	Messbereich r.h. Measuring range r.h.	0...100 % r.h.
<b>Ausgangssignal Signal output</b>		Toleranz r.h. Tolerance r.h.	25 °C: +/- 2 % r.h. (20...80 %) + 2% f.s.
Typ I r.h. / °C (3-Leiter) Typ I r.h. / °C (3-wired)	4...20 mA	Messbereich °C Measuring range °C	-30...70 °C
Analogausgang Bürde Analogue output burden	300...1 000 Ohm	Toleranz °C Tolerance °C	+/- 0.3 °K (5...60 °C) + 1.5% f.s.
Typ U r.h. / °C (3-Leiter) Typ U r.h. / °C (3-wired)	0...10 V	*weitere auf Anfrage *special models available on demand	
Analogausgang Last Analogue output load	10...100 kOhm		

# QUICK START GUIDE

(technical subjects to change  
Date 12/2017)

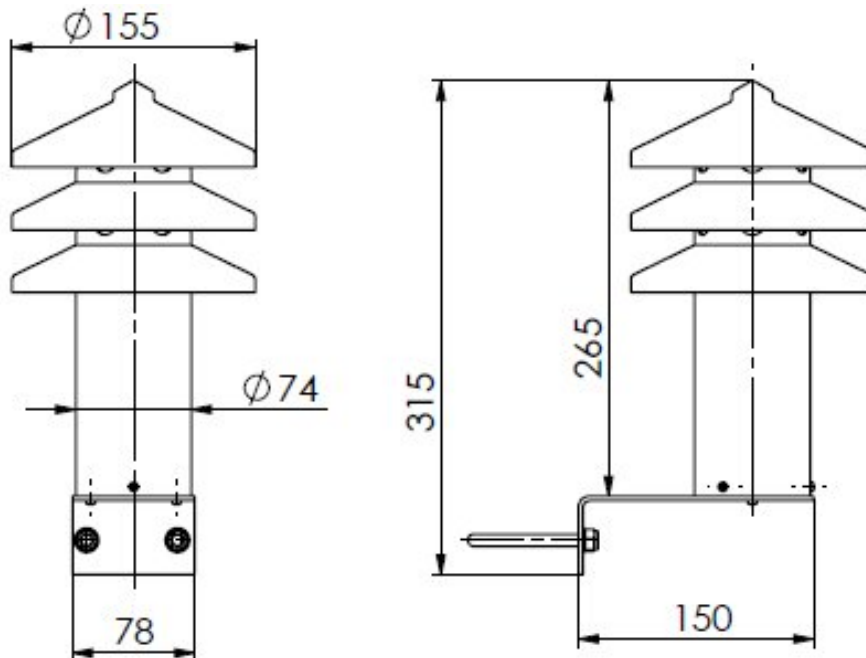


## Wetterhütte – WHT Stevenson screen – WHT

### Elektrischer Anschluss Electrical connection

Anschlussbelegung Electrical connection	Kabel Nummer Cable number	Belegung Configuration
	1	GND
	2	24VAC/DC +/-10%
	3	0...100 % r.F. = 0...10 V / 4...20 mA
	4	-30...+70°C = 0 – 10 V / 4...20 mA

### Maßzeichnung Technical drawing



### Hinweis

#### General notifications

Wichtig: bei Parallelbetrieb mit 24VAC ist der phasengleiche Anschluss erforderlich, da sonst Kurzschluss-Gefahr besteht. Die Geräte sind für den Betrieb an Schutz-Kleinspannung ausgelegt. Beim Anschluss der Geräte gelten die techn. Daten lt. Datenblatt. Speziell bei passiven Fühlern (z.B. PT100,...) in Zweileiter-Ausführung ist der Leitungswiderstand der Zuleitung zu berücksichtigen. Eventuell muss dieser in der Auswertelektronik korrigiert werden. Infolge der Eigenerwärmung beeinflusst der Messstrom die Genauigkeit der Messung. Daher sollte dieser sensorspezifisch gewählt werden. Der Einbau und die Montage dürfen nur durch eine ausgebildete Fachkraft erfolgen. Die Fühler dürfen nicht in Verbindung mit Geräten verwendet werden, die bei Mensch, Tier und Sachanlagen direkt oder indirekt zu lebens- oder gesundheitssichernden Maßnahmen dienen oder durch deren Betrieb Gefahr für Mensch, Tier und Sachanlagen entstehen können.



*Important: In-phase connection is necessary for parallel operation with 24 V/AC in order to avoid short circuits. The devices are built for safety extra-low voltage operation. The technical data from the data sheet apply when connecting the devices. Especially with passive sensors (f. ex. PT100...) in two-wire configurations, the output resistance of the feed line must be observed and possibly adjusted via the evaluation electronics. The measuring current affects the accuracy of the measurement due to self-heating. Therefore, this current should be set to the sensor specs. These instruments must be installed by authorised specialists only! Devices shall only be used for their intended purpose. The customer has to ensure adherence to the building and safety regulations and has to avoid all dangers of any kind.*

---

# QUICK START GUIDE

(technical subjects to change  
Date 12/2017)



## Wetterhütte – WHT Stevenson screen – WHT

---

### Normen und Standards Standards

EU-Richtlinie 2014/30/EU  
DIN EN 61326-2-1:2013

---

### Installation / Gewährleistung Installation / Guarantee

- Die Installation der Geräte darf nur durch Fachpersonal erfolgen.
- Die Geräte dürfen nur im spannungslosen Zustand angeschlossen werden.
- Die Sicherheitsvorschriften des VDE, der Länder, des TÜV und der örtlichen EVU sind zu beachten.
- Die EMV Richtlinien sind zu beachten. Es sind geschirmte Anschlussleitungen zu verwenden, wobei eine Parallelverlegung zu stromführenden Leitungen vermieden werden soll.
- Der Betrieb in der Nähe von Geräten, welche nicht den EMV-Richtlinien entsprechen, kann die Funktionsweise negativ beeinflussen
- Der Käufer hat die Einhaltung der einschlägigen Bau- und Sicherheitsrichtlinien zu gewährleisten
- Dieses Gerät darf nicht für sicherheitsrelevante Aufgaben verwendet werden, wie z. B. zum Schutz von Personen als Not Aus Schalter an Anlagen.
- Bei unsachgemäßer Verwendung sind entstehende Mängel und Schäden von der Gewährleistung und Haftung ausgeschlossen.
- Folgeschäden welche durch Fehler an diesem Gerät entstehen, sind von der Gewährleistung und Haftung ausgeschlossen.
- Es gelten ausschließlich die technischen Daten und Anschlussbedingungen der zum Gerät gelieferten Montage und Bedienungsanleitung. Änderungen sind im Sinne des technischen Fortschritts und der Verbesserung der Produkte jederzeit möglich.
- Bei Veränderungen der Geräte durch den Anwender entfallen sämtliche Gewährleistungsansprüche.
- *The installation of the devices should be done only by qualified personnel.*
- *The device may only be connected with the power off.*
- *The safety of the VDE, the states, the TÜV and the local energy supply company must be observed.*
- *The EMC directives must be observed. It must be shielded connecting lines, laying parallel with current-carrying*
- *Lines should be avoided.*
- *Operation in the vicinity of equipment that do not comply with EMC directives may adversely affect the functioning*
- *The buyer has to ensure compliance with the relevant building and safety guidelines*
- *This product should not be used for safety-related tasks, such as the protection of persons as an emergency stop switch on equipment.*
- *Improper use of any defects and damages are excluded from the warranty and liability.*
- *Consequential damages caused by a fault in this device are excluded from warranty or liability.*
- *Solely the technical data and connecting conditions of the mounting and operating instructions supplied with the instrument. Changes are possible at any time in the sense of technical progress and the improvement of products.*
- *Changes of the device by the user, all warranty claims.*